

# Mehr Raum für mehr Leben.

Leben(s)raum  
Deutsch-Wagram  
Gartengasse

## Hallo Family

Ab € 330.000  
14 Wohnhäuser

### Entdecken Sie eine neue Dimension des Wohnens.

Wir errichten 14 Wohnhäuser in ökologischer Ziegelmassiv-Bauweise. Dabei entstehen Wohnflächen von 103 bis 123 m<sup>2</sup> inklusive Gartenanteil und Parkplätzen vor Ihrer Tür. Das offene Stiegenhaus sorgt für Großzügigkeit, die Fußböden werden mit Holzparkett und großflächigen Fliesen ausgeführt. Für wohlige Wärme sorgt eine Fußbodenheizung, welche von einer Luft-Wärmepumpe angespeist wird. Ein Kaminanschluss für Ihren Kachelofen ist vorgesehen. Als Sonnenschutz und für Ihre Sicherheit verfügen die Fenster über eingebaute, elektrisch bedienbare Rollläden. Im Freien sorgt Lärchenholz an Geländer und Balkon für eine angenehme Atmosphäre.

**Jetzt fehlen nur mehr Sie.**



Mehr Licht.  
Mehr Raum.  
*Mehr Leben.*

Und das  
zu einem  
**fairen  
Fixpreis!**

Ökologischer Wohnbau  
**mit Funktionalität.**

GARTENGASSE | HAUSFELDSTRASSE  
2232 Deutsch Wagram

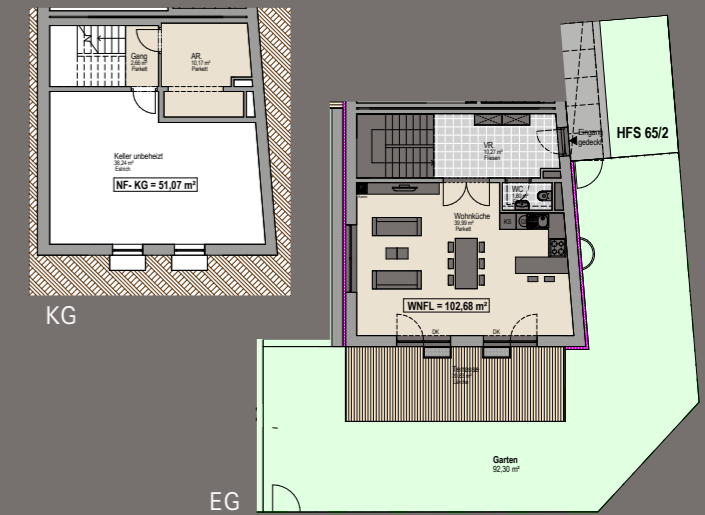


Den Bauherrn sollte  
man genau kennen.  
**Dürfen wir uns vorstellen.**

**Kirmmo** ist ein Unternehmen mit Spezialisierung im Wohnbau. Dabei steht die **Funktionalität** und die **Qualität** ganz klar im Fokus unseres Tuns. Eine moderne Architektur braucht auch die richtigen **Raumkonzepte**. **Langfristig und adaptierbar**, ohne groß in die Struktur einzugreifen. So stellen wir uns das vor. Ein möglichst einfaches Anpassen an die wechselnden Lebenslagen ist das Ziel. Die Bodenständigkeit, das Vertrauen in unsere Projekte, die **klare Transparenz**, eine **Offenheit und Ehrlichkeit**, das bieten wir unseren Kunden. Die Tradition in uns nennen wir Handschlagqualität. **Die Innovation ist unser Fixpreis.**



02 Beispiel



**HAUSFELDSTRASSE 65/2\***

Nutzfläche Keller: 51,07 m<sup>2</sup>  
Wohnnutzfläche: 102,67 m<sup>2</sup>  
Terrasse EG: 20,83 m<sup>2</sup>  
Garten: 90,30 m<sup>2</sup>

\* m<sup>2</sup>-Angaben sind Circa-Maße

01 Beispiel

**GARTENGASSE 20/2\***

Nutzfläche Keller: 64,73 m<sup>2</sup>  
Wohnnutzfläche: 122,0 m<sup>2</sup>  
Terrasse EG: 15,13 m<sup>2</sup>  
Balkon OG: 12,77 m<sup>2</sup>  
Garten: 57,69 m<sup>2</sup>



Flexibler  
Grund-  
riss

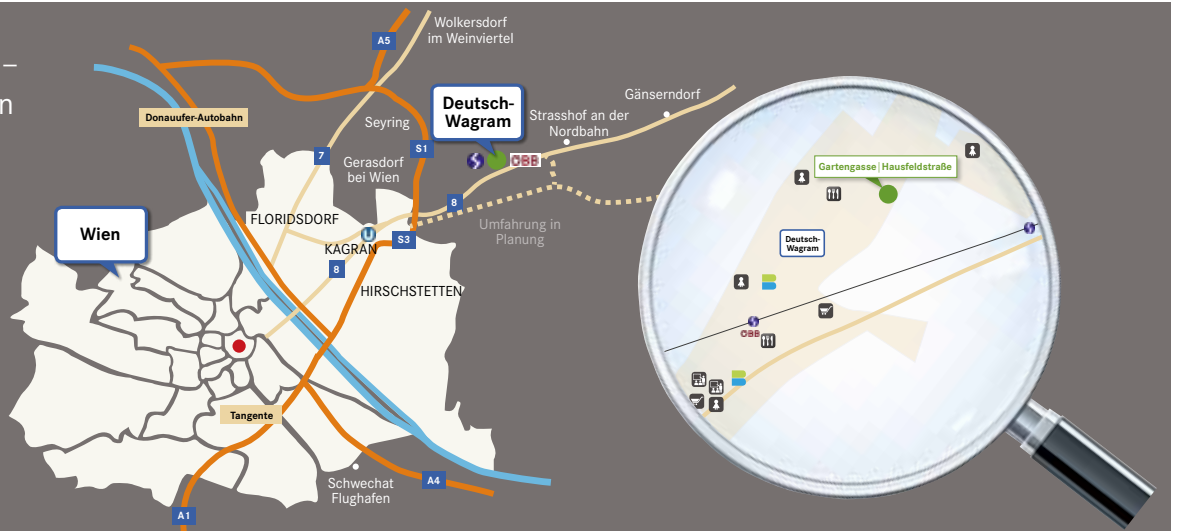
\* m<sup>2</sup>-Angaben sind Circa-Maße



Mag. Michael Kelemen   Rupert Pallanits   Eugen Chirtoaca



Deutsch-Wagram –  
Modernes Wohnen  
in bester Lage.



Damit Ihr Traum vom Eigenheim  
sicher wahr werden kann.  
**Finanzierungsberatung.**

Unsere Partner beraten Sie gerne, um eine auf Sie  
zugeschnittene und vor allem sichere Möglichkeit zur  
Erfüllung Ihrer Wohnträume zu realisieren.

Mit dem richtigen Darlehen lässt sich der langersehnte  
Kauf des neuen Zuhauses ganz besonders schnell und  
einfach realisieren.

### FINANZIERUNGSBEISPIEL\*

Haus Fixpreis	<b>330.000 €</b>
Eigenmittel	<b>65.000 €</b>
Wohnbauförderung	<b>65.000 €</b>
Ihr Finanzierungsbetrag	<b>200.000 €</b>
Laufzeit	15 20 <b>25</b> 30
Ihre monatliche Rate	<b>850,- €</b>

Übergabe  
der Häuser:  
**August  
2017**



**IHR ANSPRECHPARTNER**



Mag. Michael Kelemen  
+43 664 255 96 69  
hallo@kirimmo.at

Auskunft: **0664 255 96 69** | [hallo@kirimmo.at](mailto:hallo@kirimmo.at)

KIR Immobilien GmbH | Strobelgasse 2/14 | 1010 Wien

\*Beispielhafte und unverbindliche Musterrechnung

 **KirImmo**