

# REIHENHAUSANLAGE - 2232 DEUTSCH-WAGRAM

## GARTENGASSE 20a/1

**GG 20a/1**  
**KG+EG+OG**

Wohnnutzfläche EG+OG : 122,92 m<sup>2</sup>

Terrasse EG : 15,13 m<sup>2</sup>

Balkon OG : 9,68 m<sup>2</sup>

Balkon OG : 3,09 m<sup>2</sup>

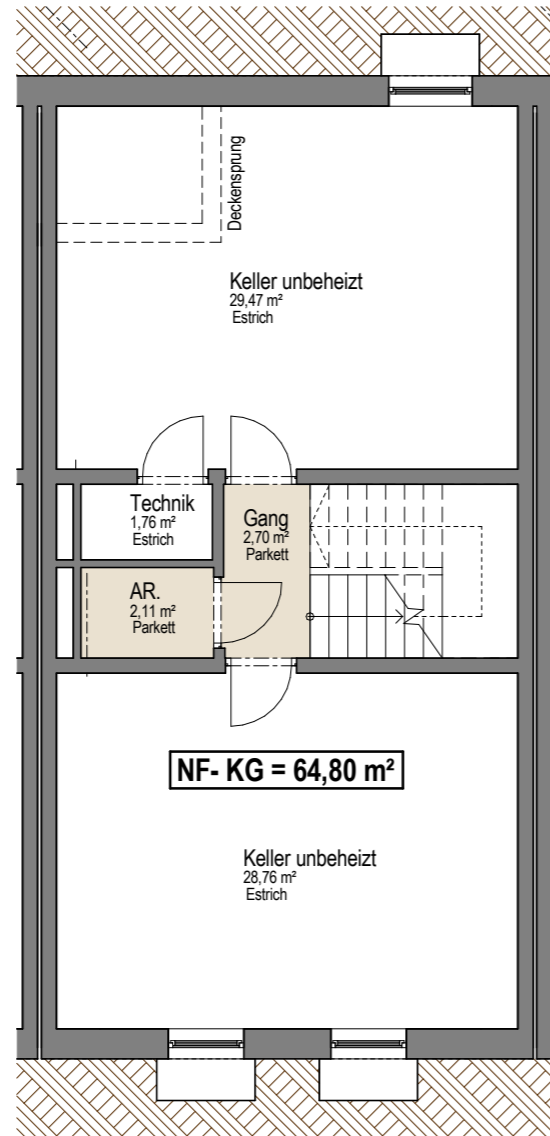
Nutzfläche KG : 64,80 m<sup>2</sup>

Garten: 57,96 m<sup>2</sup>

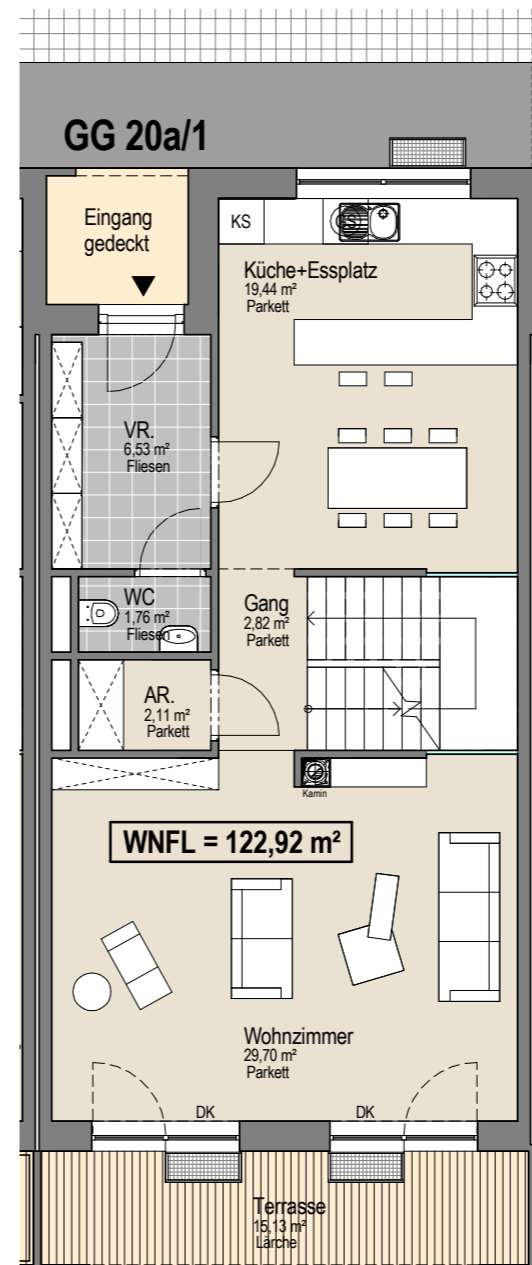


STAND 16.01.2017

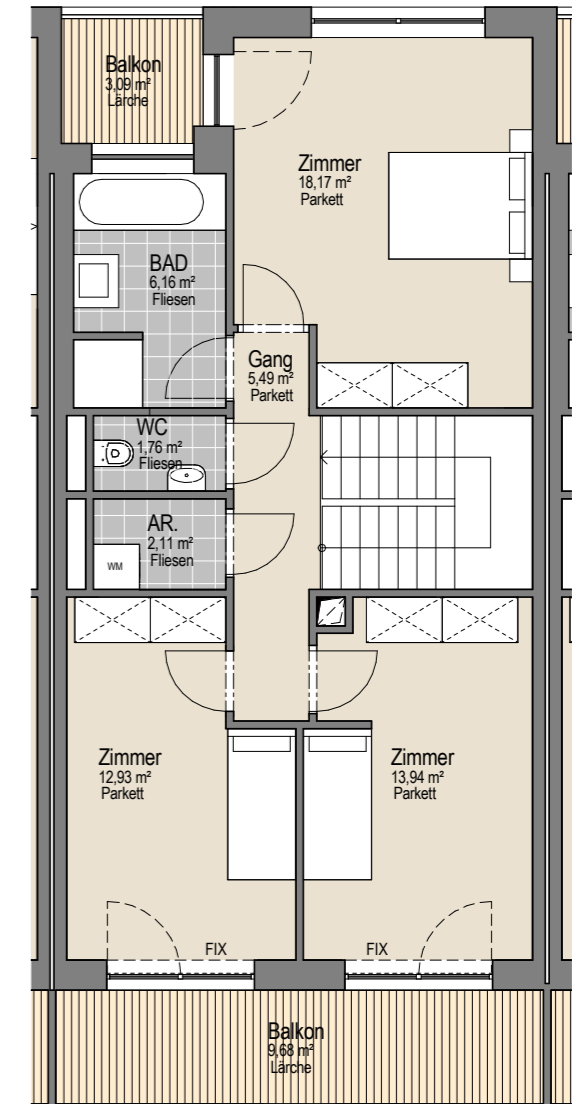
IRRTUM & ÄNDERUNGEN VORBEHALTEN  
EINRICHTUNGSVORSCHLAG SYMBOLISCH  
BEI DEN FLÄCHENANGABEN HANDELT  
ES SICH UM CIRCA-MASS



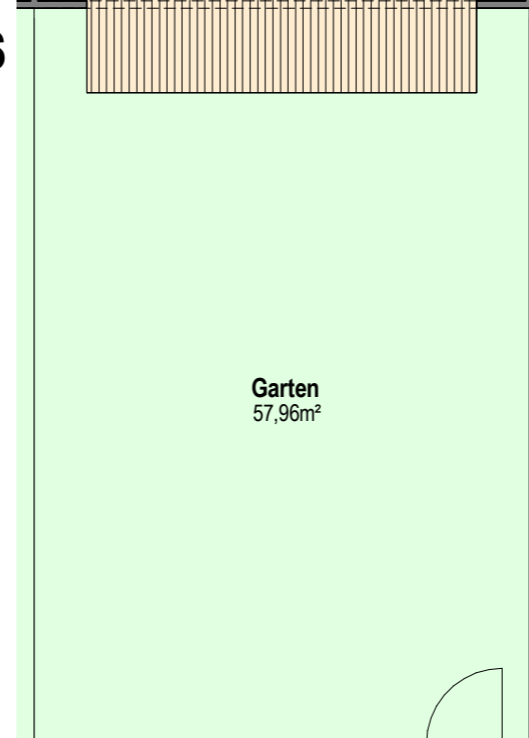
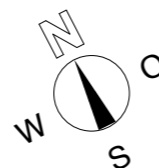
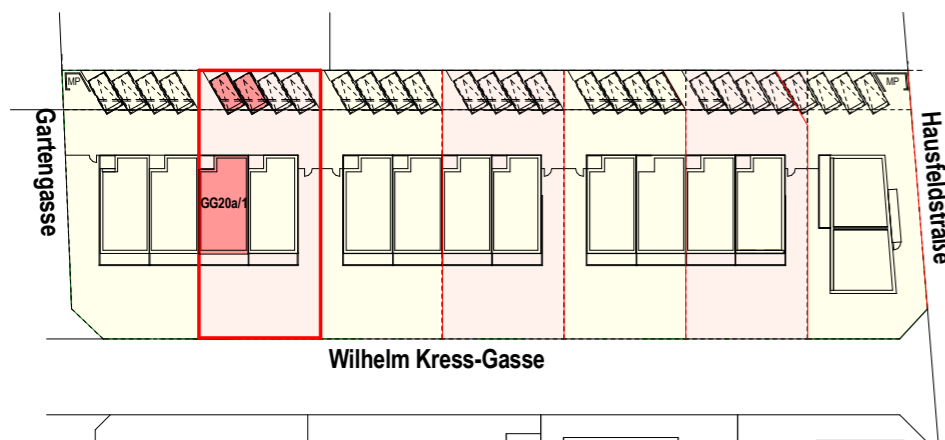
**KELLER**



**ERDGESCHOSS**



**OBERGESCHOSS**



**KirImmo**

KIR Immobilien GmbH  
Strobelgasse 2/14  
1010 Wien

Mag. Michael Kelemen  
+43 664 255 96 69  
hallo@kirimmo.at