

REIHENHAUSANLAGE - 2232 DEUTSCH-WAGRAM

GARTENGASSE 20b/1

GG 20b/1

KG+EG+OG

Wohnnutzfläche EG+OG : 119,42 m²

Terrasse EG : 15,23 m²

Balkon OG : 9,75 m²

Loggia OG : 3,31 m²

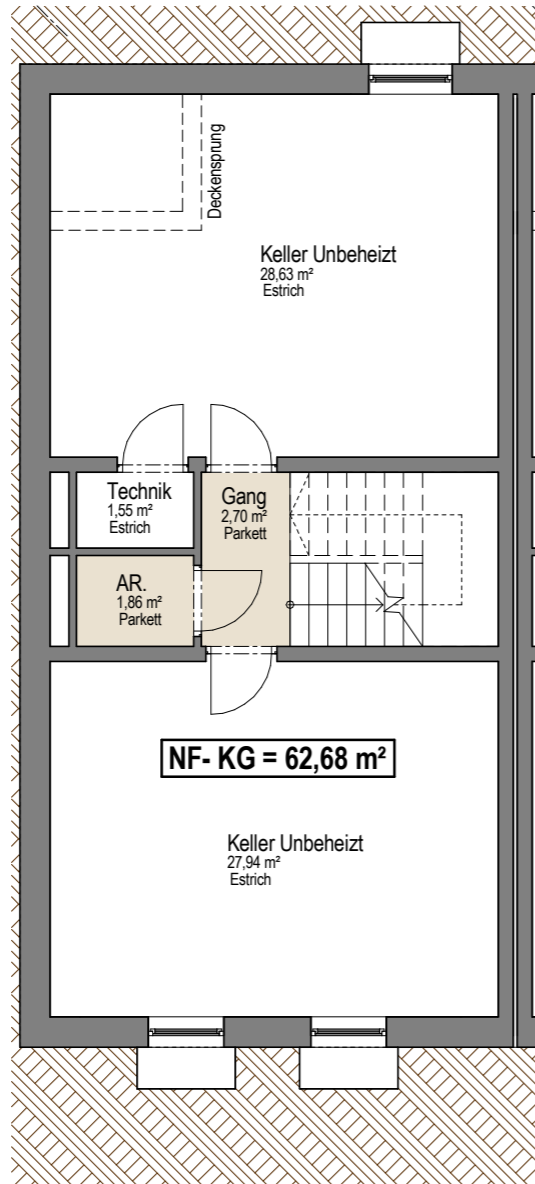
Nutzfläche KG : 62,68 m²

Garten: 124,03 m²

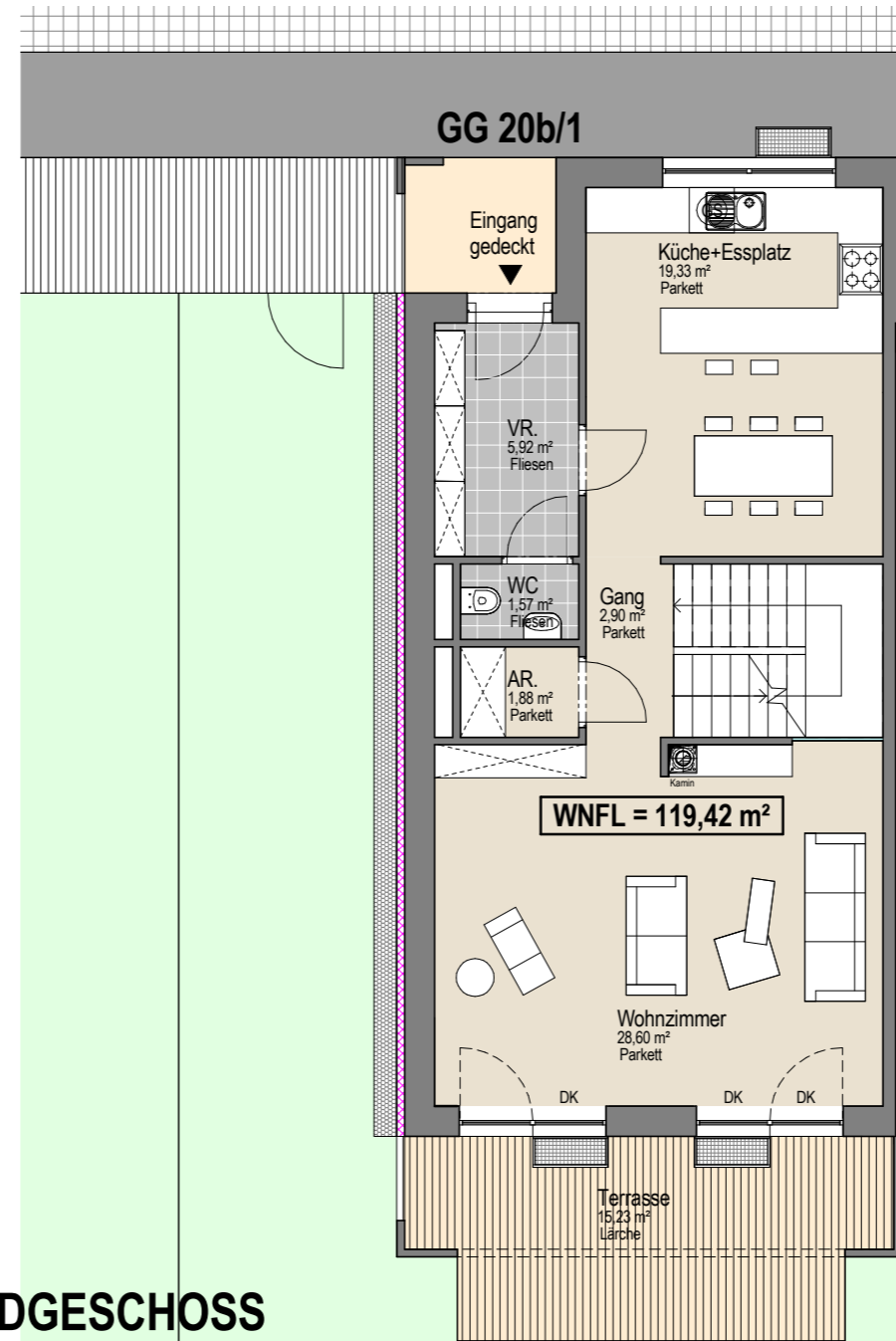


STAND 15.09.2016

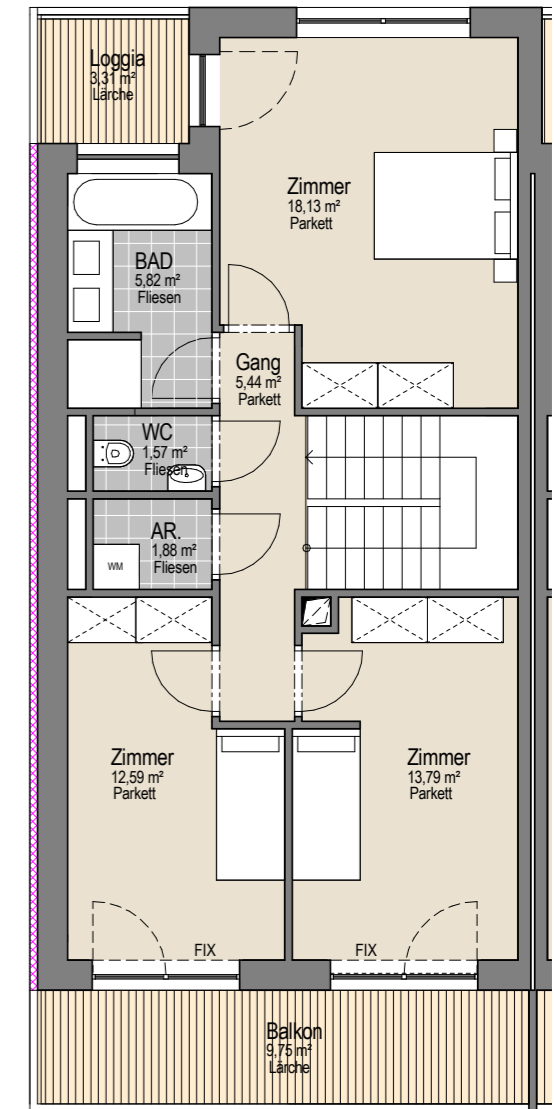
IRRTUM & ÄNDERUNGEN VORBEHALTEN
EINRICHTUNGSVORSCHLAG SYMBOLISCH
BEI DEN FLÄCHENANGABEN HANDELT
ES SICH UM CIRCA-MASS



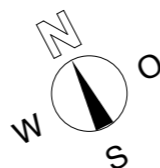
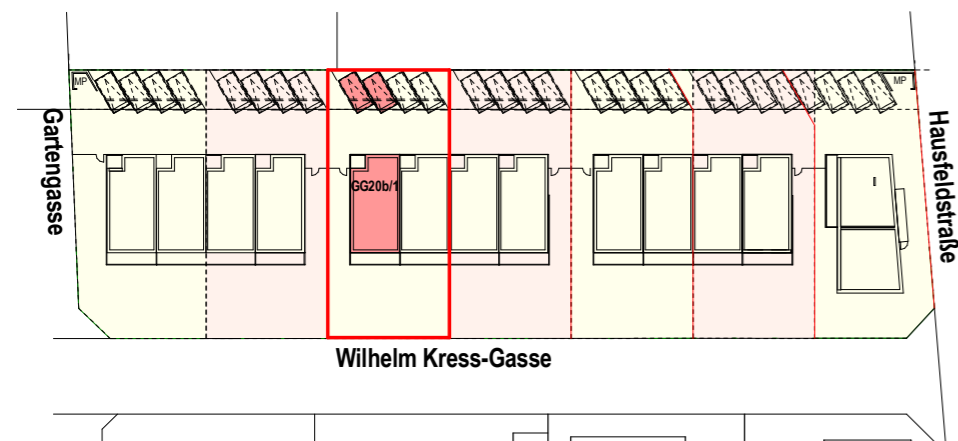
KELLER



ERDGESCHOSS



OBERGESCHOSS



Garten
124,21 m²



KirImmo

KIR Immobilien GmbH
Strobelgasse 2/14
1010 Wien

Mag. Michael Kelemen
+43 664 255 96 69
hallo@kirimmo.at