

REIHENHAUSANLAGE - 2232 DEUTSCH-WAGRAM

GARTENGASSE 20b/2

GG 20b/2
KG+EG+OG

Wohnnutzfläche EG+OG : 122,92 m²

Terrasse EG : 15,13 m²

Balkon OG : 9,68 m²

Balkon OG : 3,09 m²

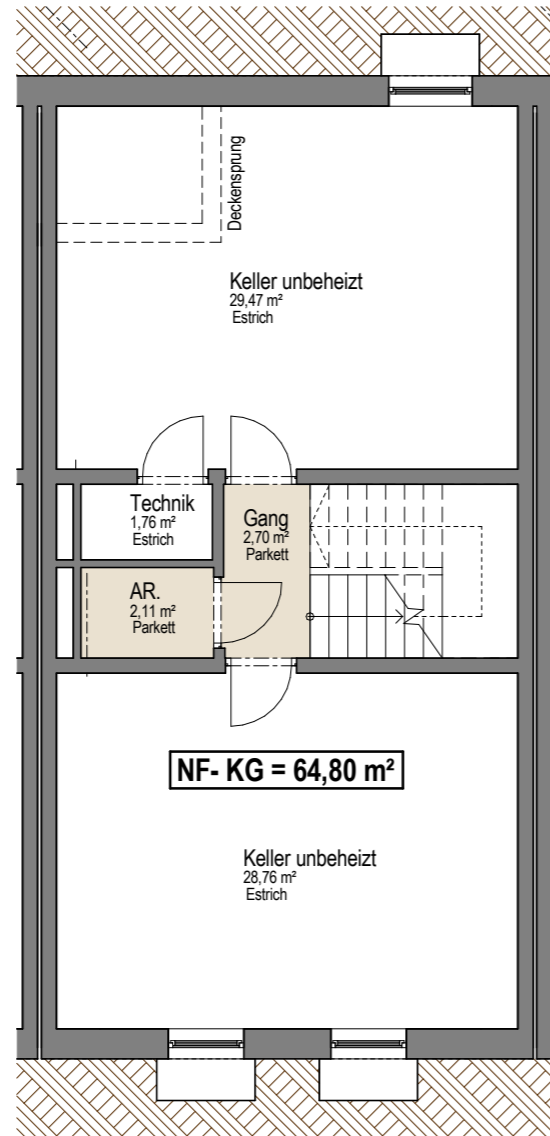
Nutzfläche KG : 64,80 m²

Garten: 57,90 m²

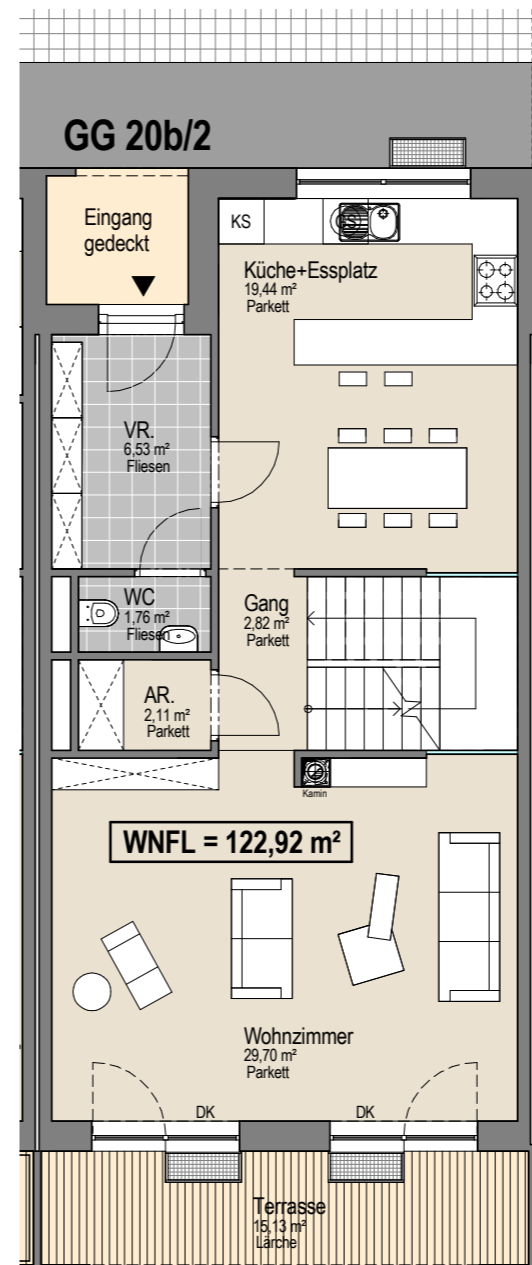


STAND 16.01.2017

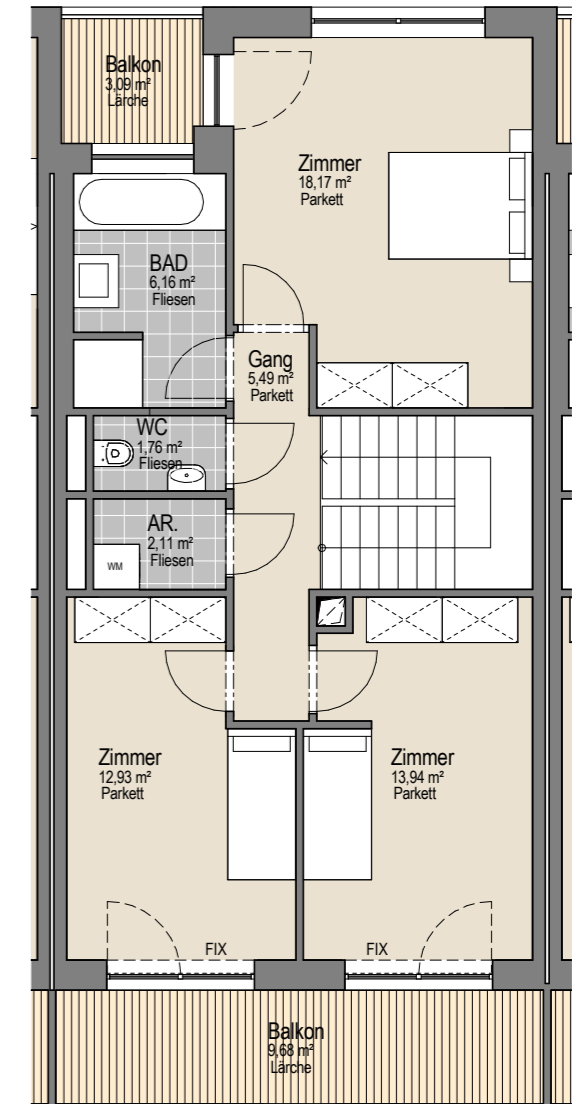
IRRTUM & ÄNDERUNGEN VORBEHALTEN
EINRICHTUNGSVORSCHLAG SYMBOLISCH
BEI DEN FLÄCHENANGABEN HANDELT
ES SICH UM CIRCA-MASS



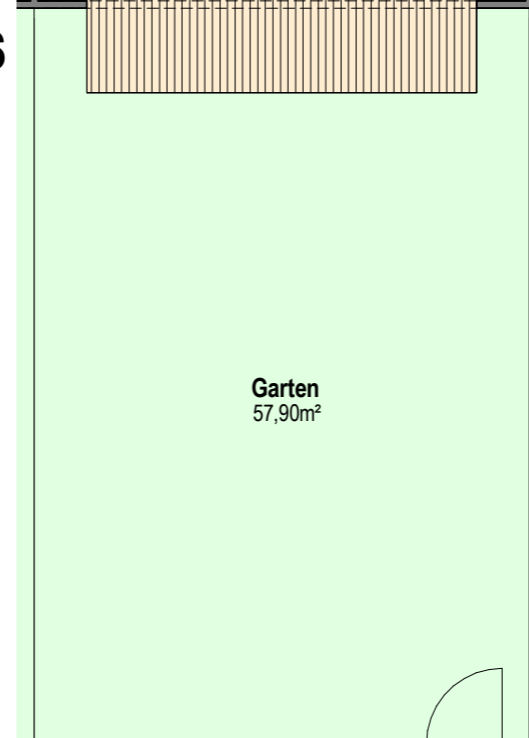
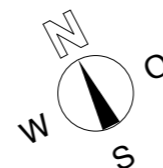
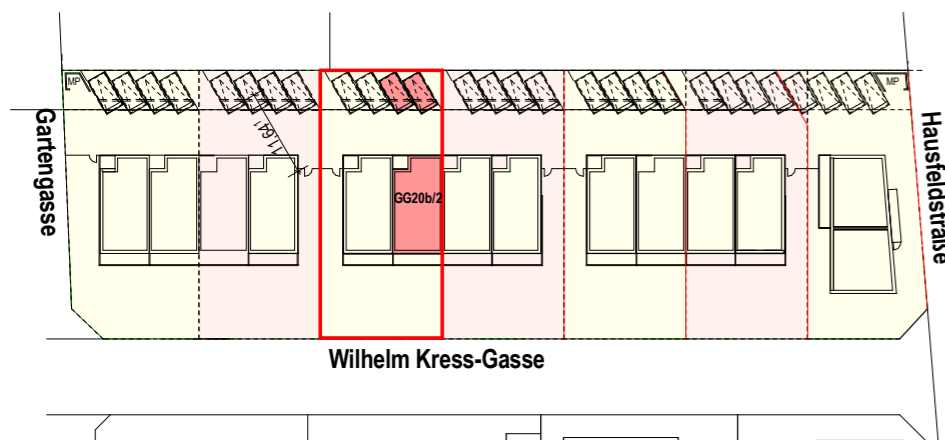
KELLER



ERDGESCHOSS



OBERGESCHOSS



KirImmo

KIR Immobilien GmbH
Strobelgasse 2/14
1010 Wien

Mag. Michael Kelemen
+43 664 255 96 69
hallo@kirimmo.at