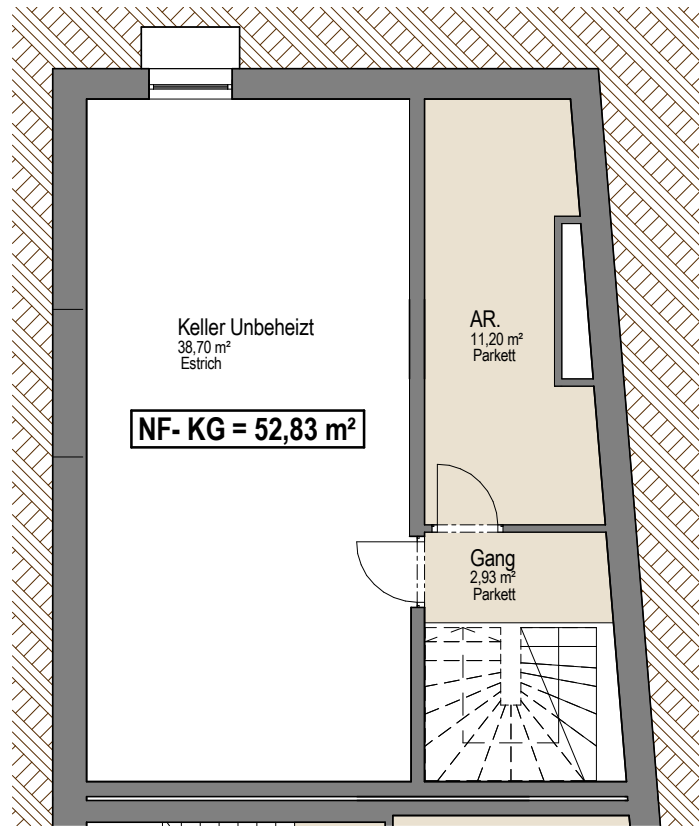


REIHENHAUSANLAGE - 2232 DEUTSCH-WAGRAM

HAUSFELDSTRASSE 65/1



KELLER

HFS 65/1 KG+EG+OG

Wohnnutzfläche EG+OG : 107,04 m²

Terrasse EG : 23,55 m²

Balkon OG : 14,33 m²

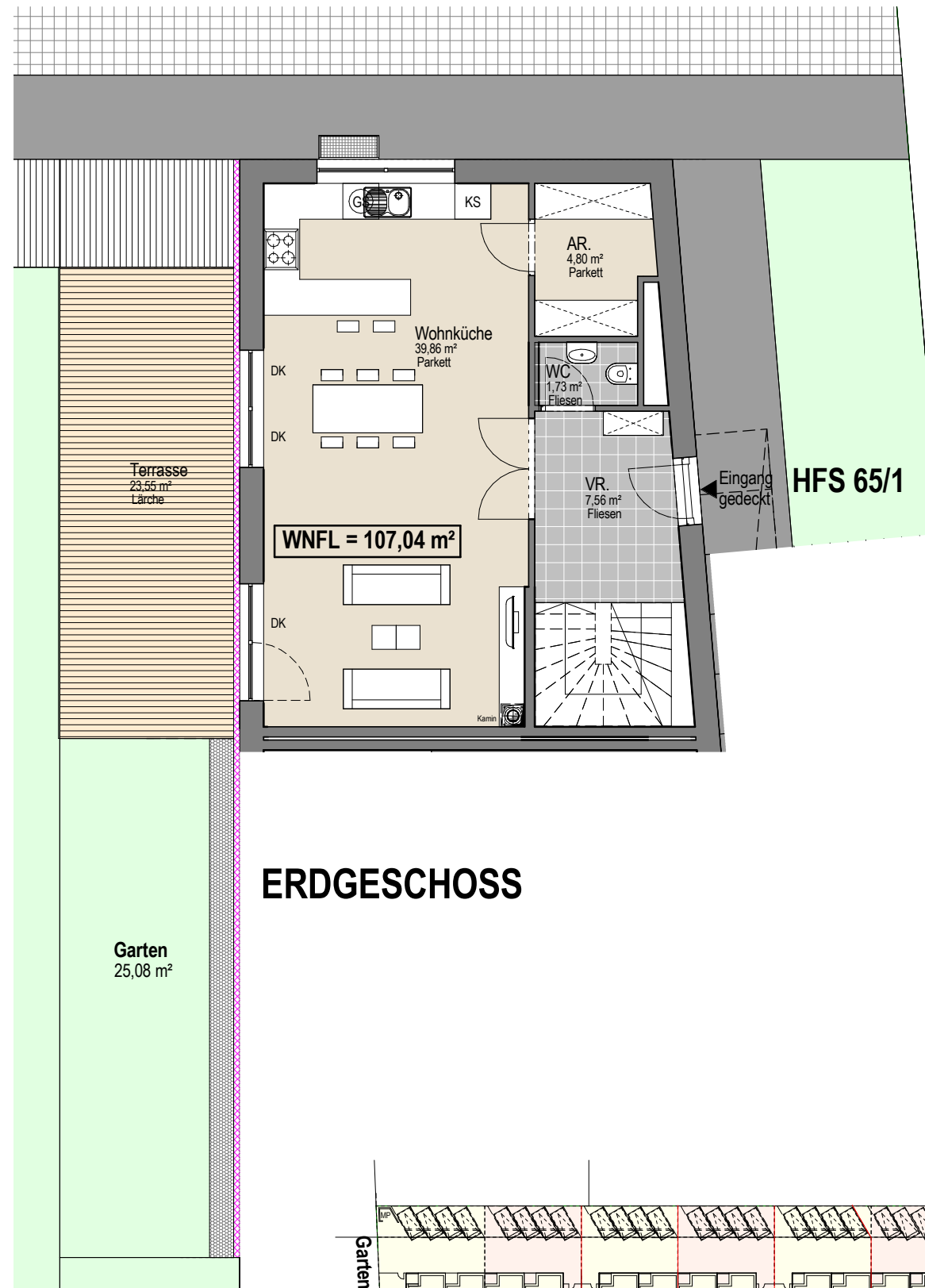
Nutzfläche KG : 52,83 m²

Garten: 25,08 m²

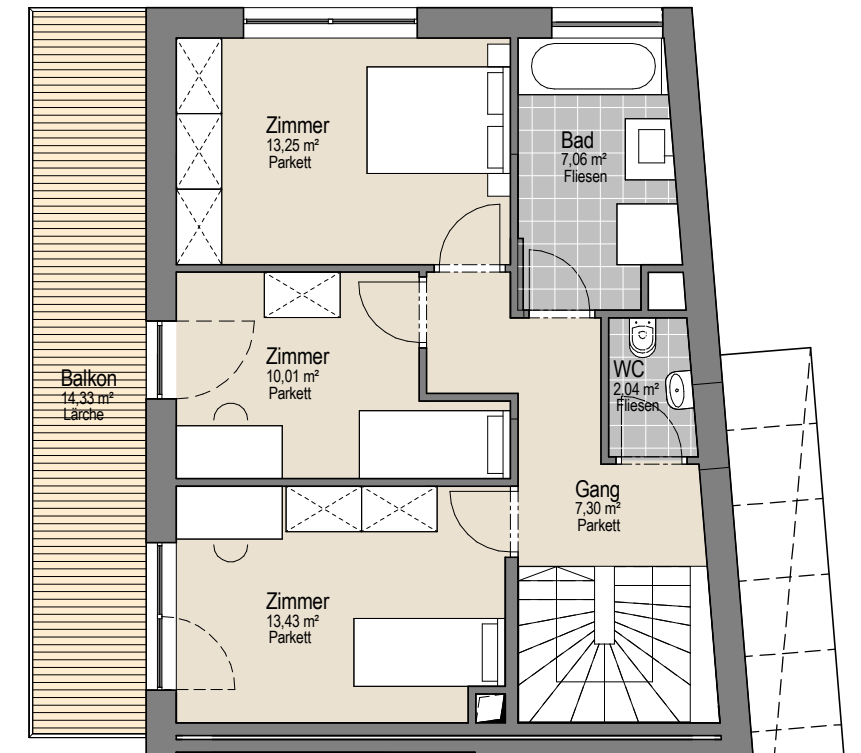
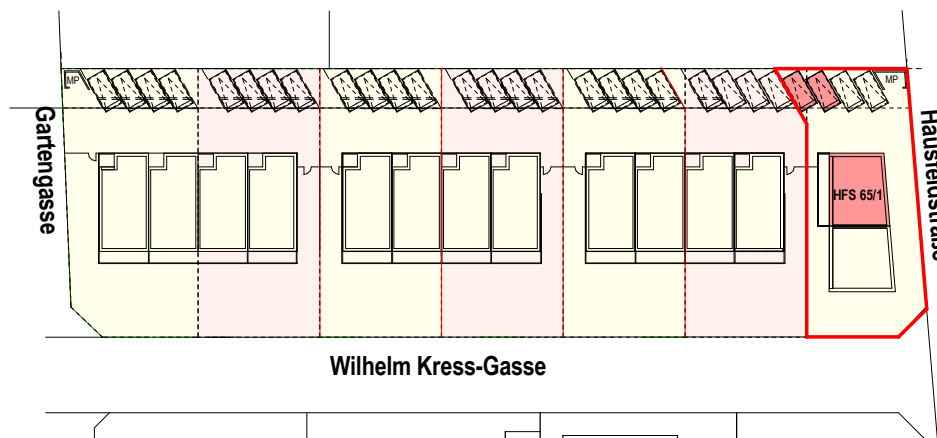
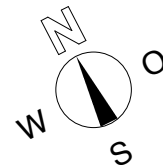


STAND 15.09.2016

IRRTUM & ÄNDERUNGEN VORBEHALTEN
EINRICHTUNGSVORSCHLAG SYMBOLISCH
BEI DEN FLÄCHENANGABEN HANDELT ES SICH UM CIRCA-MASS



ERDGESCHOSS



OBERGESCHOSS



KirImmo

KIR Immobilien GmbH
Strobelgasse 2/14
1010 Wien

Mag. Michael Kelemen
+43 664 255 96 69
hallo@kirimmo.at