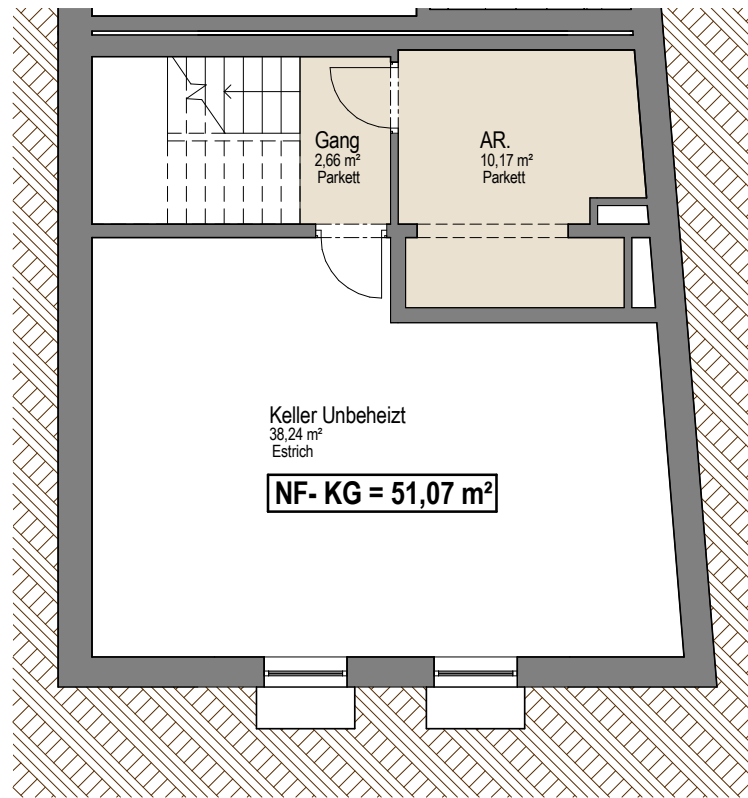
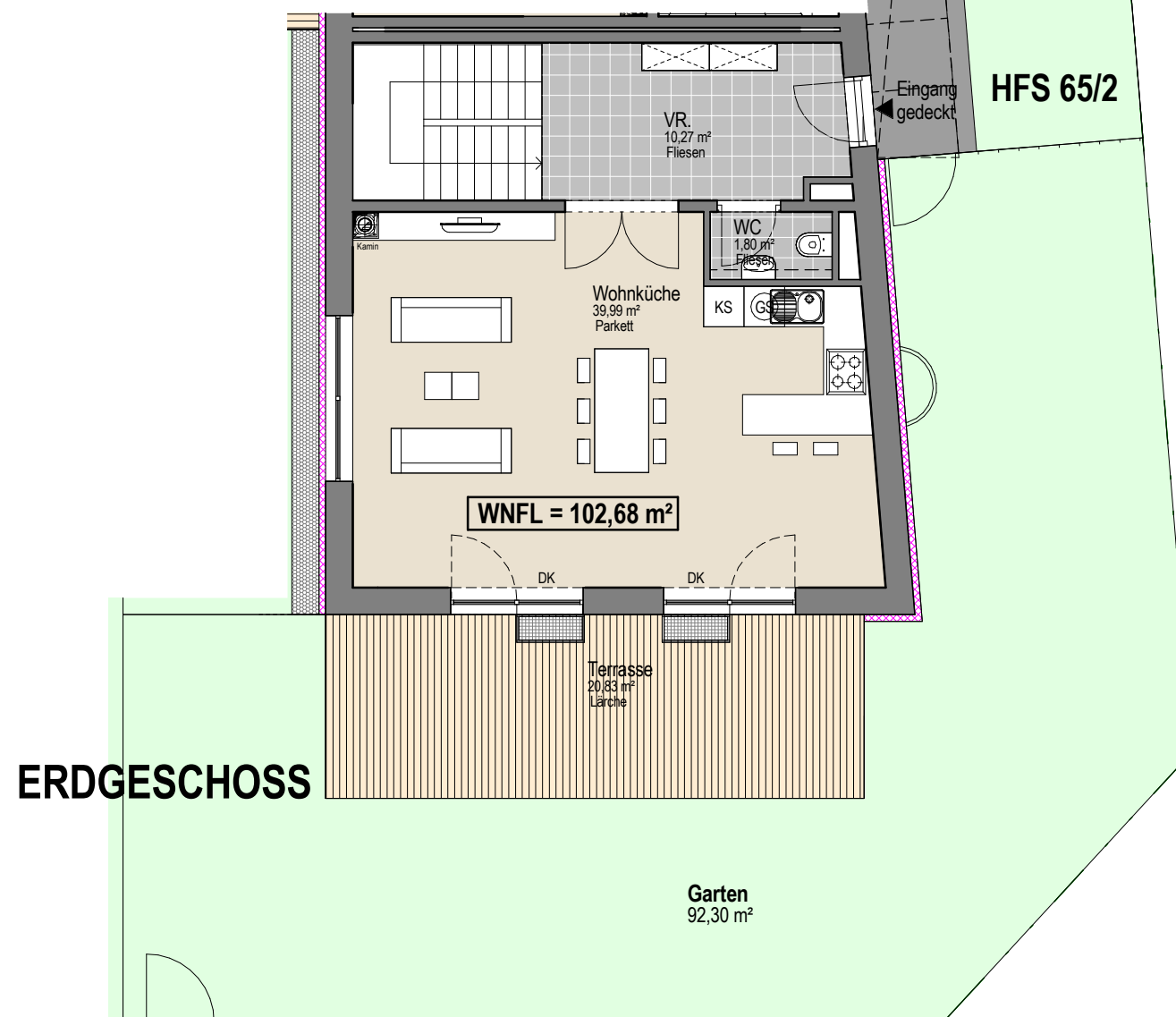


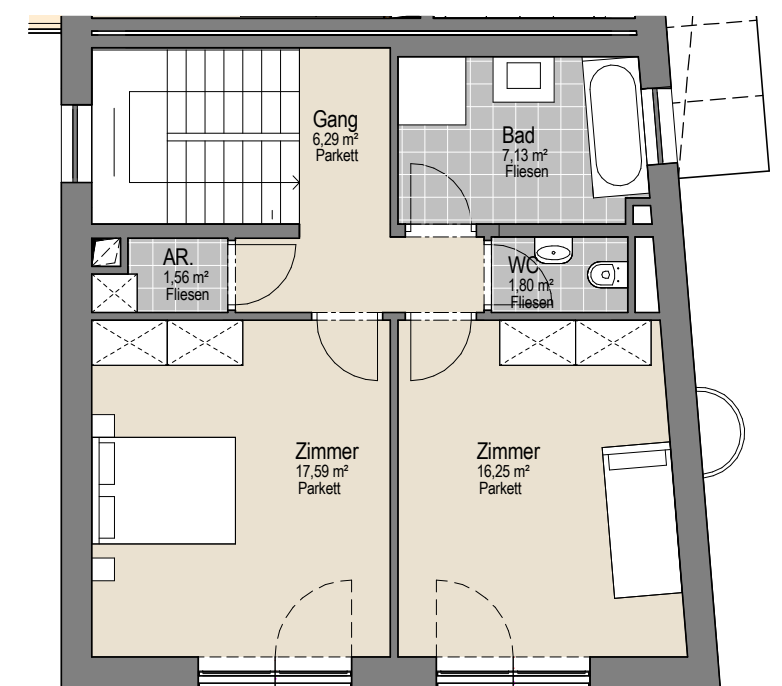
REIHENHAUSANLAGE - 2232 DEUTSCH-WAGRAM HAUSFELDSTRASSE 65/2



KELLER



ERDGESCHOSS



OBERGESCHOSS

HFS 65/2
KG+EG+OG

Wohnnutzfläche EG+OG : 102,68 m²

Terrasse EG : 20,83 m²

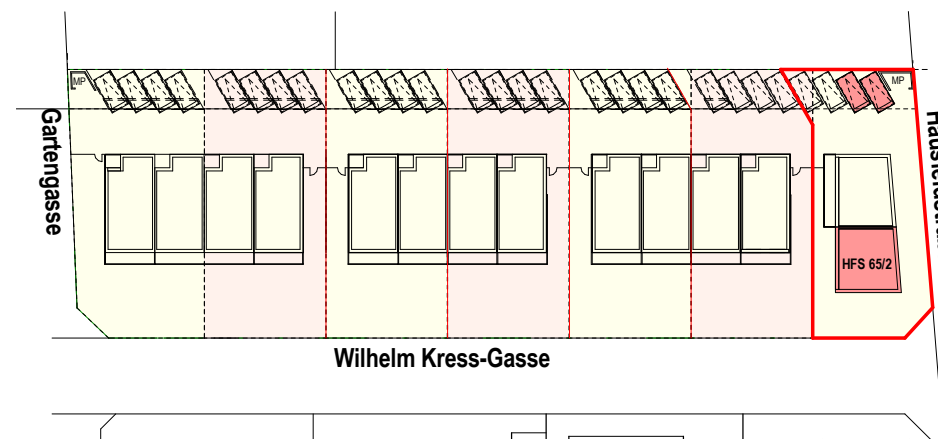
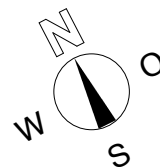
Nutzfläche KG : 51,07 m²

Garten: 92,30 m²



STAND 15.09.2016

IRRTUM & ÄNDERUNGEN VORBEHALTEN
EINRICHTUNGSVORSCHLAG SYMBOLISCH
BEI DEN FLÄCHENANGABEN HANDELT ES SICH UM CIRCA-MASS



KirImmo

KIR Immobilien GmbH
Strobelgasse 2/14
1010 Wien

Mag. Michael Kelemen
+43 664 255 96 69
hallo@kirimmo.at