

# REIHENHAUSANLAGE - 2232 DEUTSCH-WAGRAM

## HAUSFELDSTRASSE 65b/2

HFS 65b/2  
KG+EG+OG

Wohnnutzfläche EG+OG : 119,42 m<sup>2</sup>

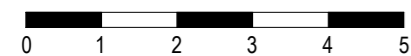
Terrasse EG : 15,23 m<sup>2</sup>

Balkon OG : 9,75 m<sup>2</sup>

Loggia OG : 3,31 m<sup>2</sup>

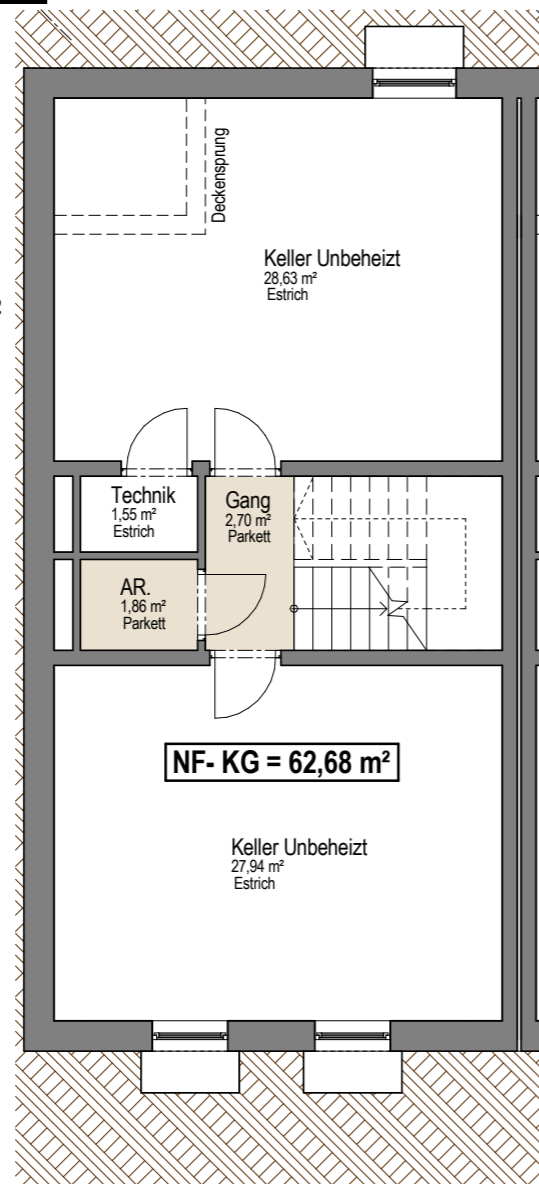
Nutzfläche KG : 62,68 m<sup>2</sup>

Garten: 124,03 m<sup>2</sup>

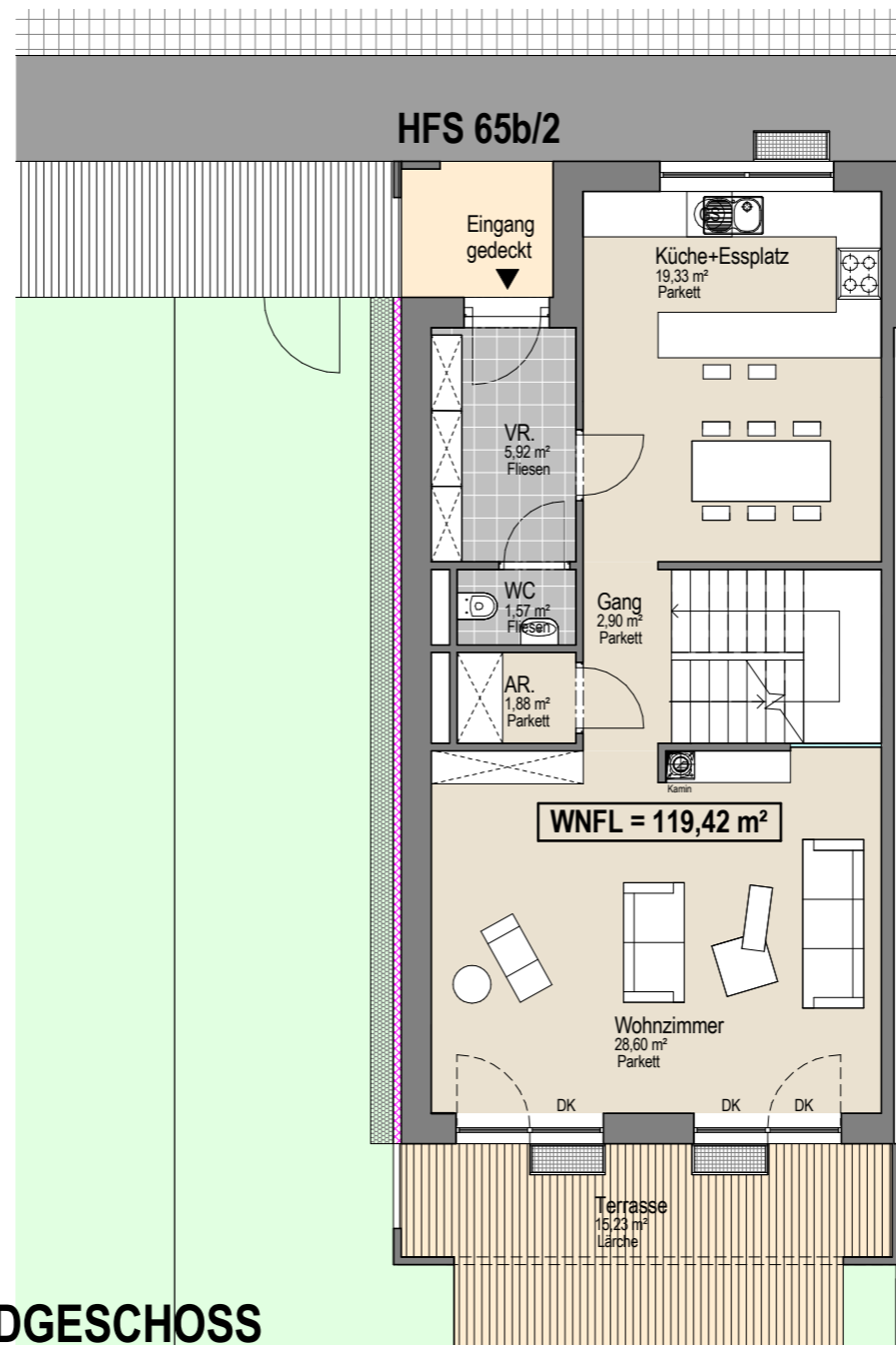


STAND 15.09.2016

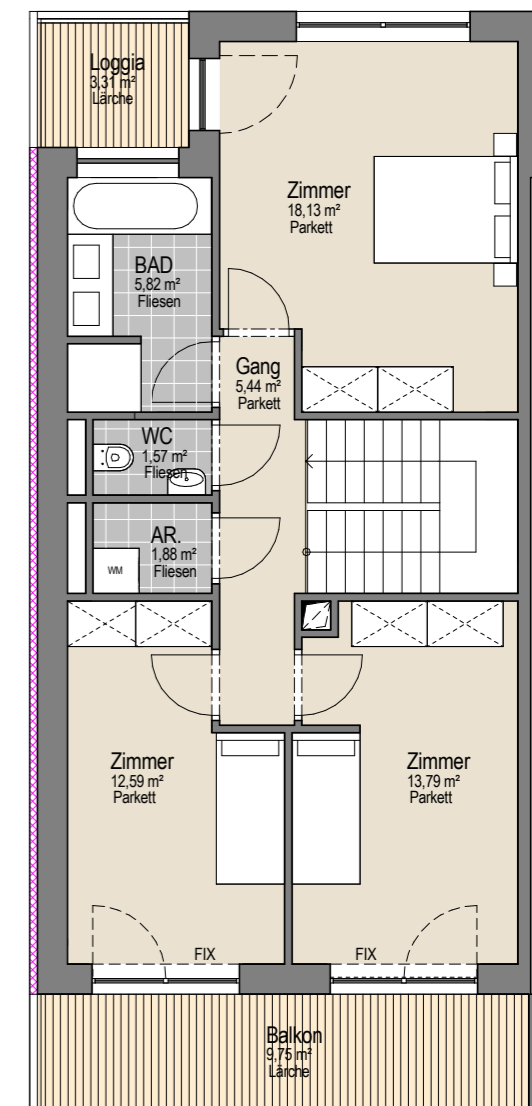
IRRTUM & ÄNDERUNGEN VORBEHALTEN  
EINRICHTUNGSVORSCHLAG SYMBOLISCH  
BEI DEN FLÄCHENANGABEN HANDELT  
ES SICH UM CIRCA-MASS



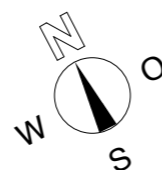
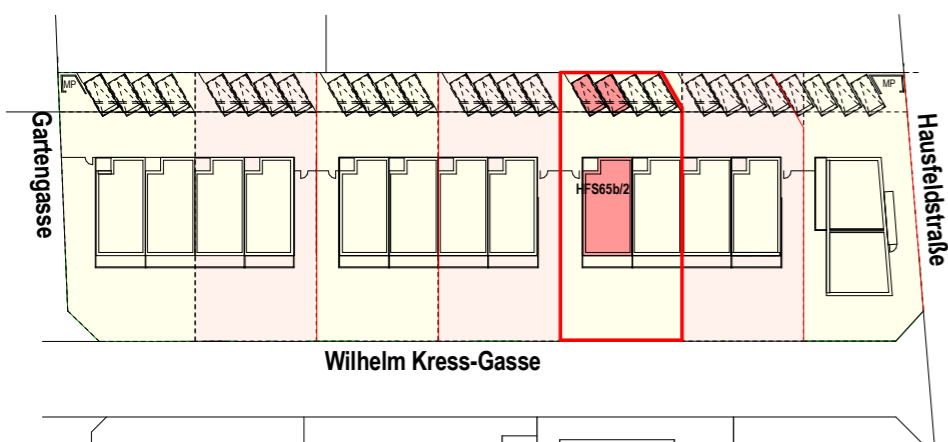
**KELLER**



**ERDGESCHOSS**



**OBERGESCHOSS**



Garten  
124,03 m<sup>2</sup>



**KirImmo**

KIR Immobilien GmbH  
Strobelgasse 2/14  
1010 Wien

Mag. Michael Kelemen  
+43 664 255 96 69  
hallo@kirimmo.at