

REIHENHAUSANLAGE - 2232 DEUTSCH-WAGRAM HAUSFELDSTRASSE 65c/1

HFS 65c/1
KG+EG+OG

Wohnnutzfläche EG+OG : 117,85 m²

Terrasse EG : 15,23 m²

Balkon OG : 9,75 m²

Loggia OG : 3,10 m²

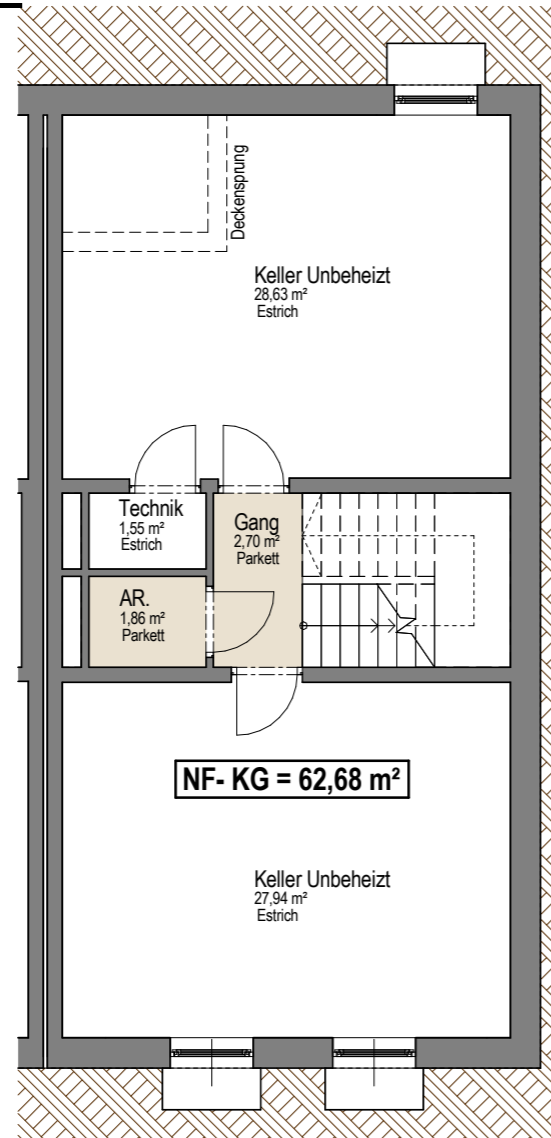
Nutzfläche KG : 62,68 m²

Garten: 124,12 m²

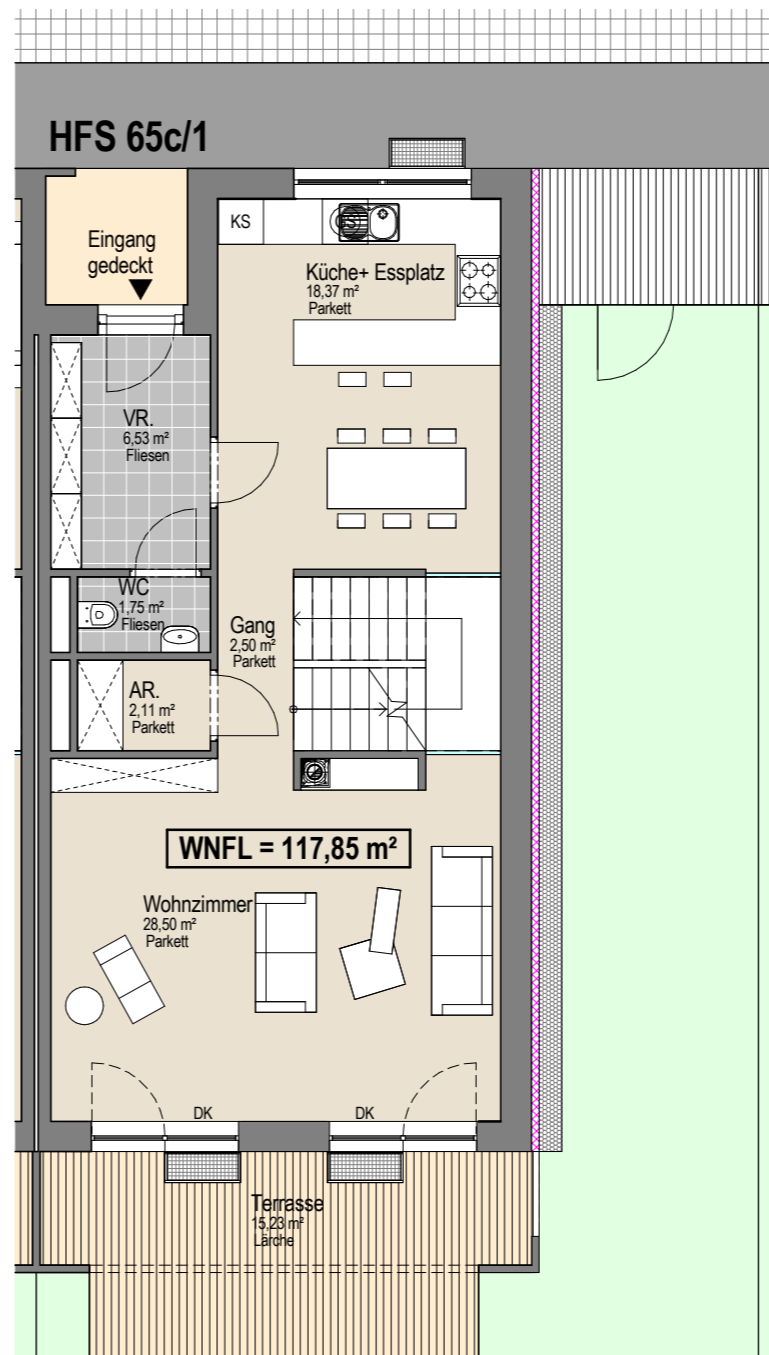


STAND 15.09.2016

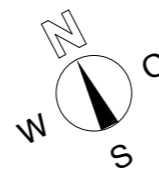
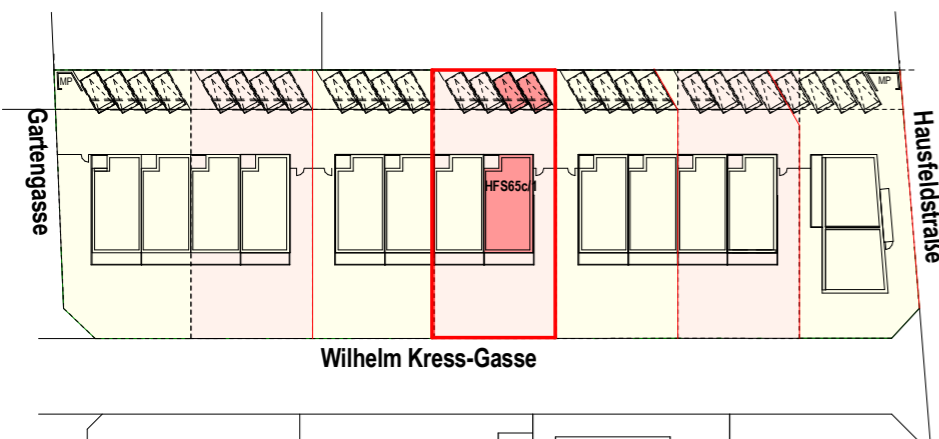
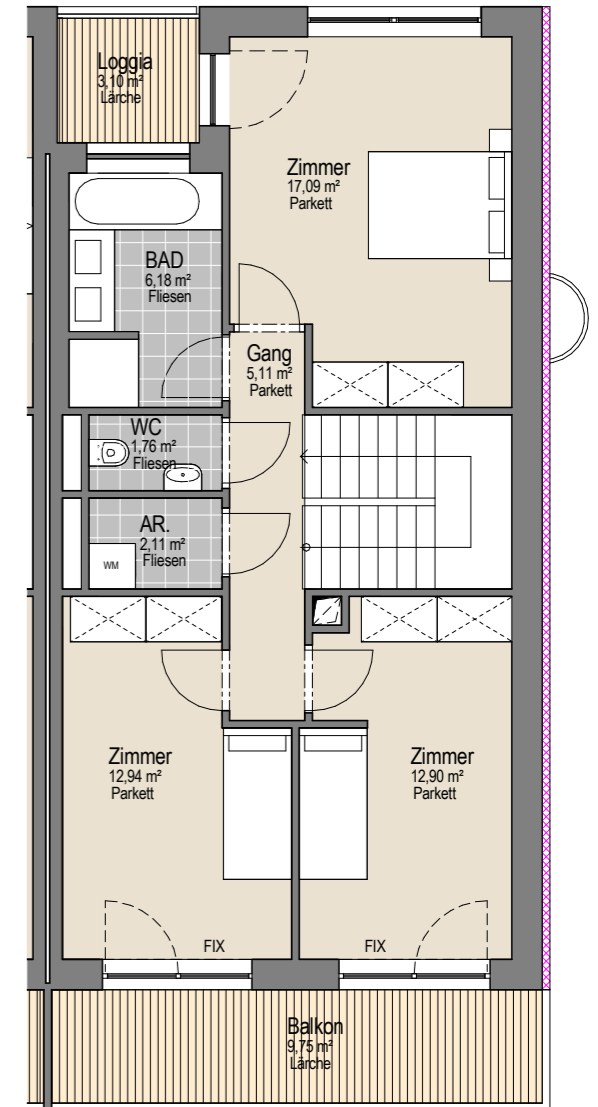
IRRTUM & ÄNDERUNGEN VORBEHALTEN
EINRICHTUNGSVORSCHLAG SYMBOLISCH
BEI DEN FLÄCHENANGABEN HANDELT
ES SICH UM CIRCA-MASS



KELLER



ERDGESCHOSS



Garten
124,12 m²



KirImmo

KIR Immobilien GmbH
Strobelgasse 2/14
1010 Wien

Mag. Michael Kelemen
+43 664 255 96 69
hallo@kirimmo.at